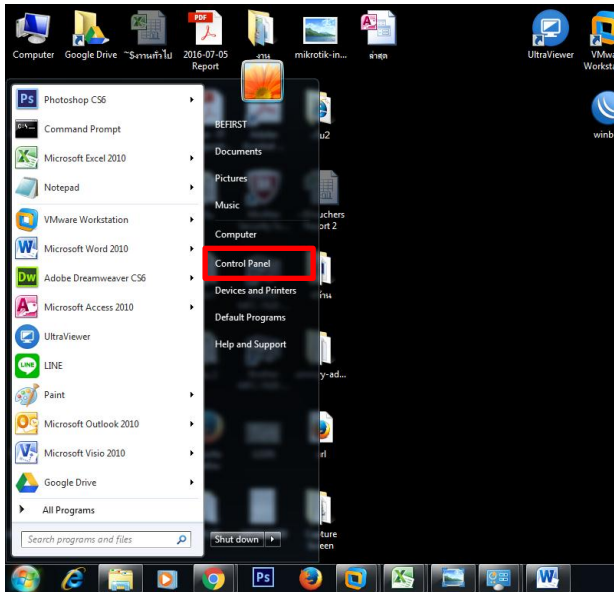


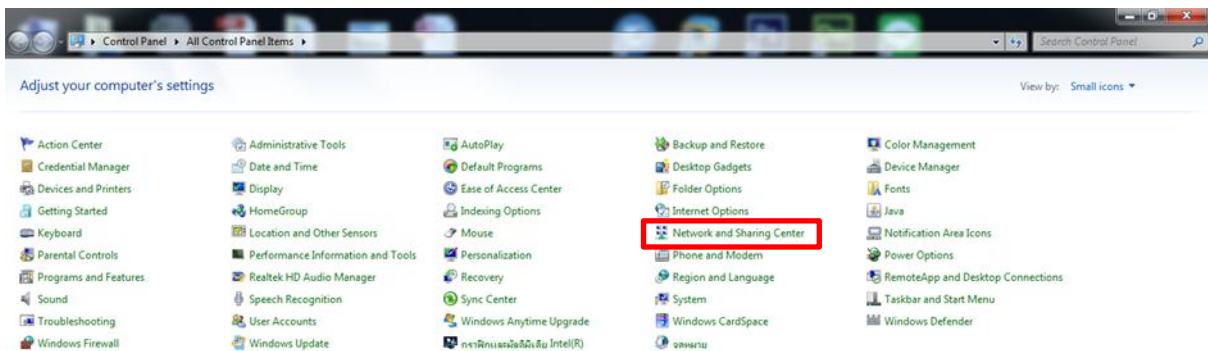
# Set comfast

ขั้นตอนแรก ตั้งค่าให้เครื่องคอมพิวเตอร์อยู่ในวงแลนเดียวกัน

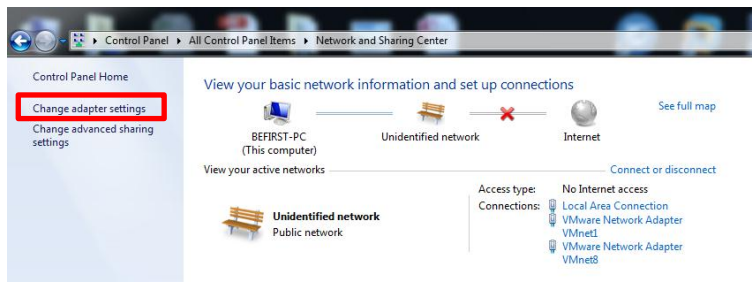
ไปที่ start > control panel



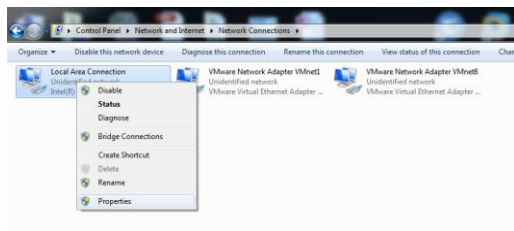
เลือก Network and Sharing Center



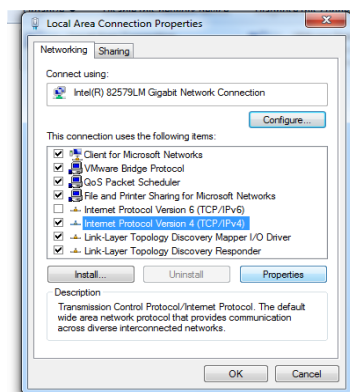
## ไปที่ Change adapter Settings



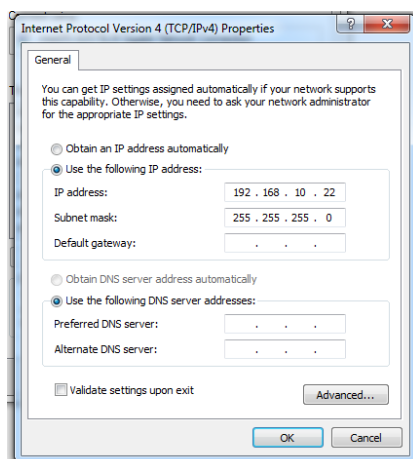
## คลิกขวา Local Area Connection เลือก properties



## เลือก Internet Protocol Version 4 (TCP/IPv4) แล้วกด properties



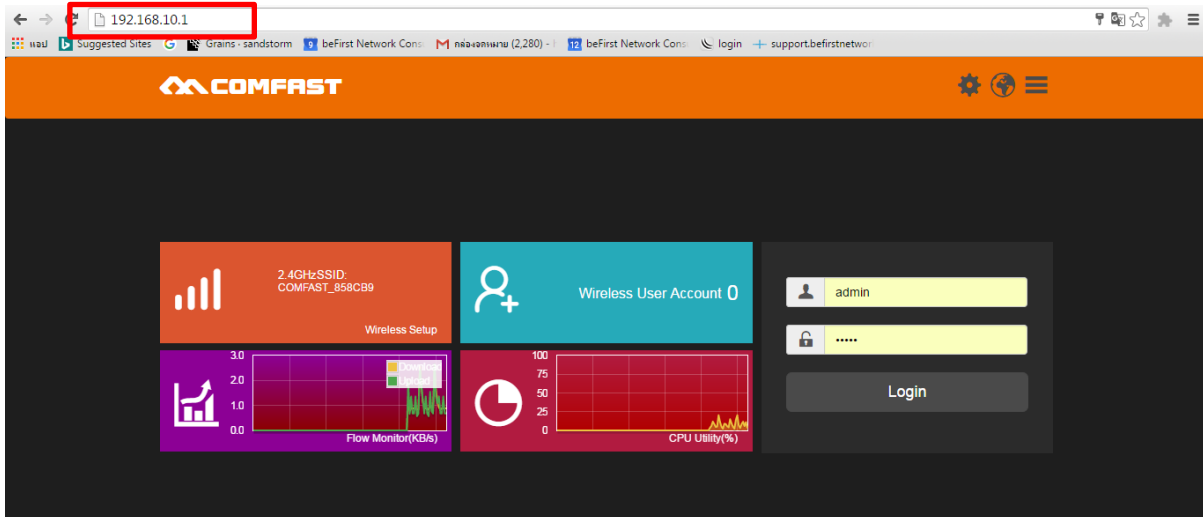
## เปลี่ยน IP ให้อยู่ในวงเดียวกัน ซึ่ง IP จะต้องไม่ซ้ำที่มีอยู่ในระบบ ตัวอย่างเช่น



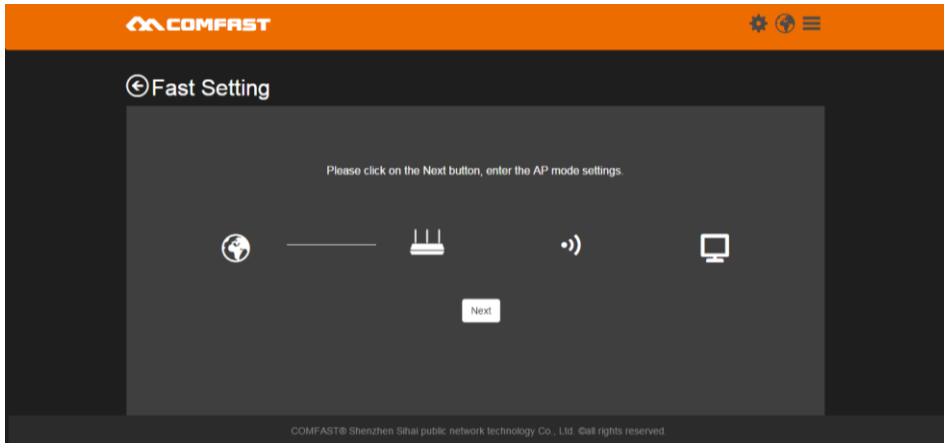
ขั้นตอนต่อไป บราวน์ ไปที่ IP ของ Comfast คือ 192.168.10.1

Username : admin

Password : admin

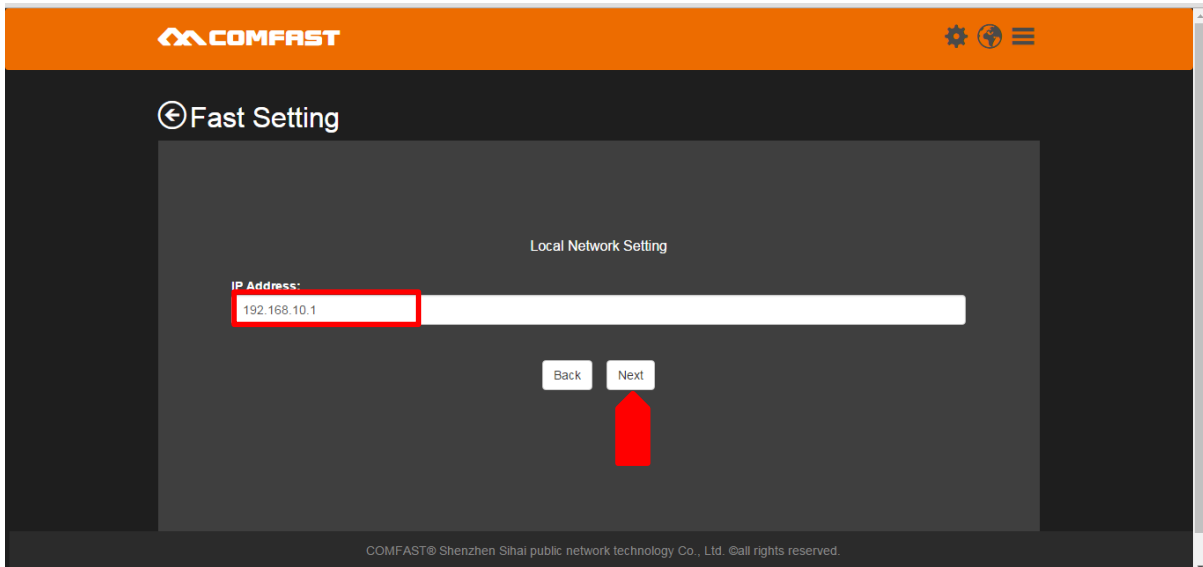



แล้วกด Next

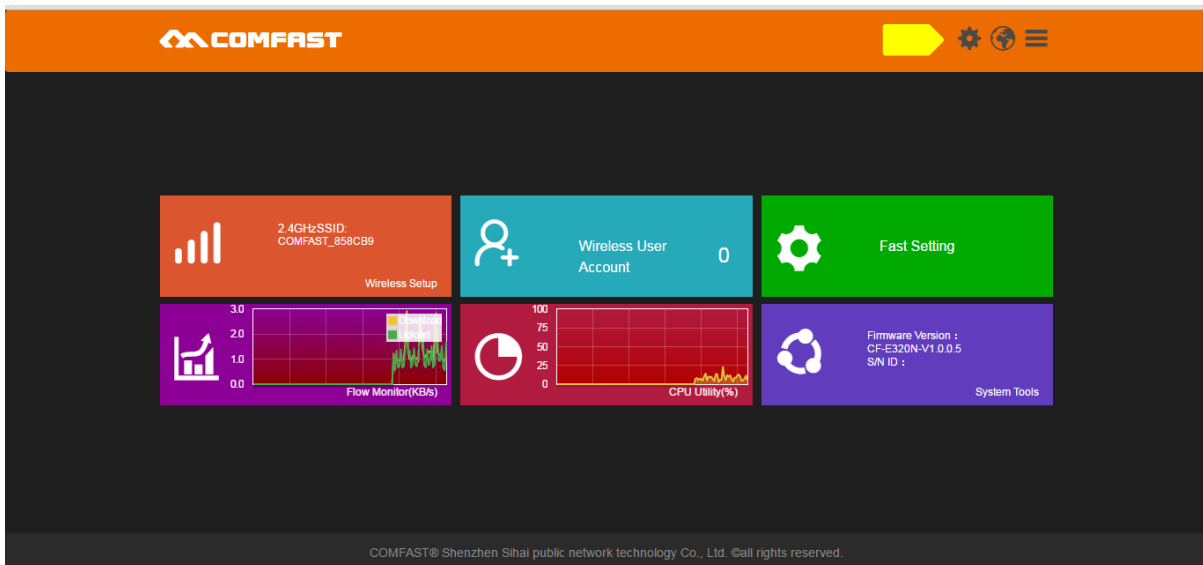


# วิธีการเปลี่ยน IP

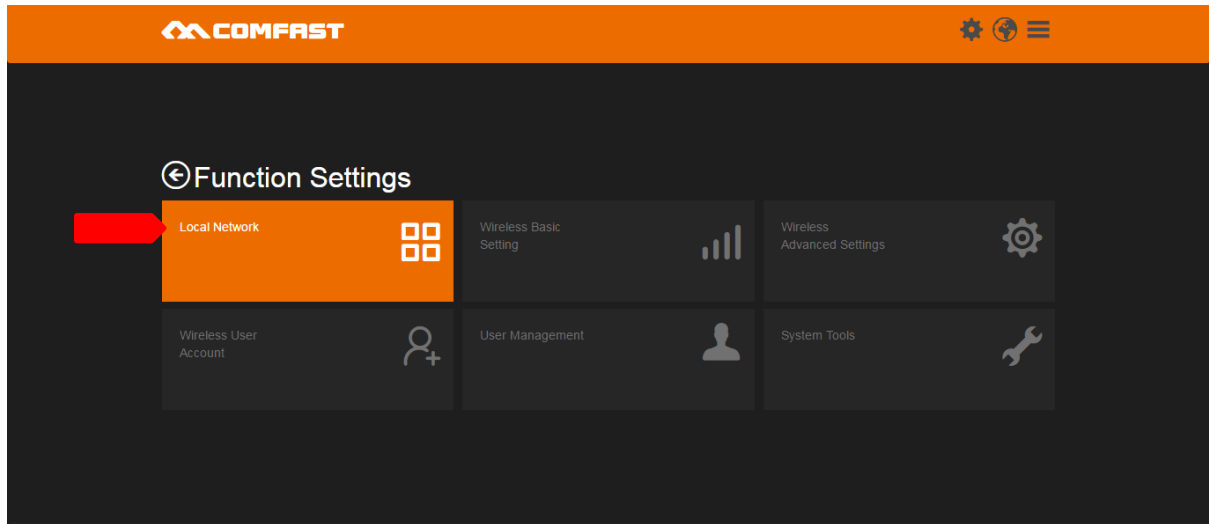
วิธีการเปลี่ยน IP จะต้องไม่ซ้ำที่มีอยู่ในระบบ



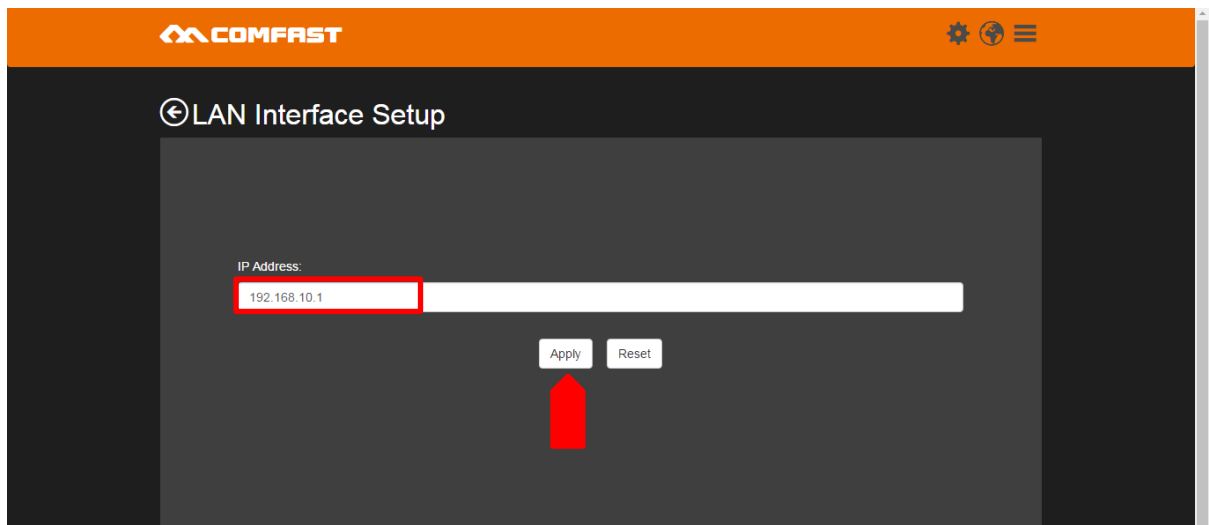
หรือไปที่ไอคอนเฟือง  ที่มุมบนขวา



เลือกที่ Local Network



แล้วเปลี่ยนในช่อง IP Address แล้วกด Apply



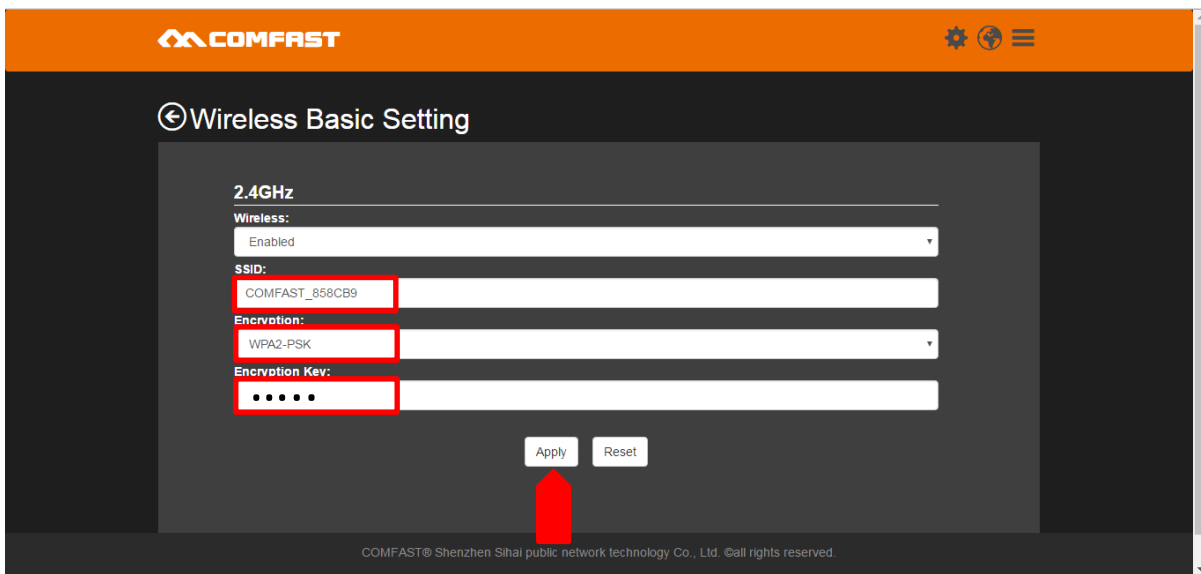
## วิธีการเปลี่ยน SSID

เปลี่ยนชื่อที่ช่อง SSID : ตามที่เราต้องการ

Encryption : เลือก WPA2-PSK

Encryption Key : Password

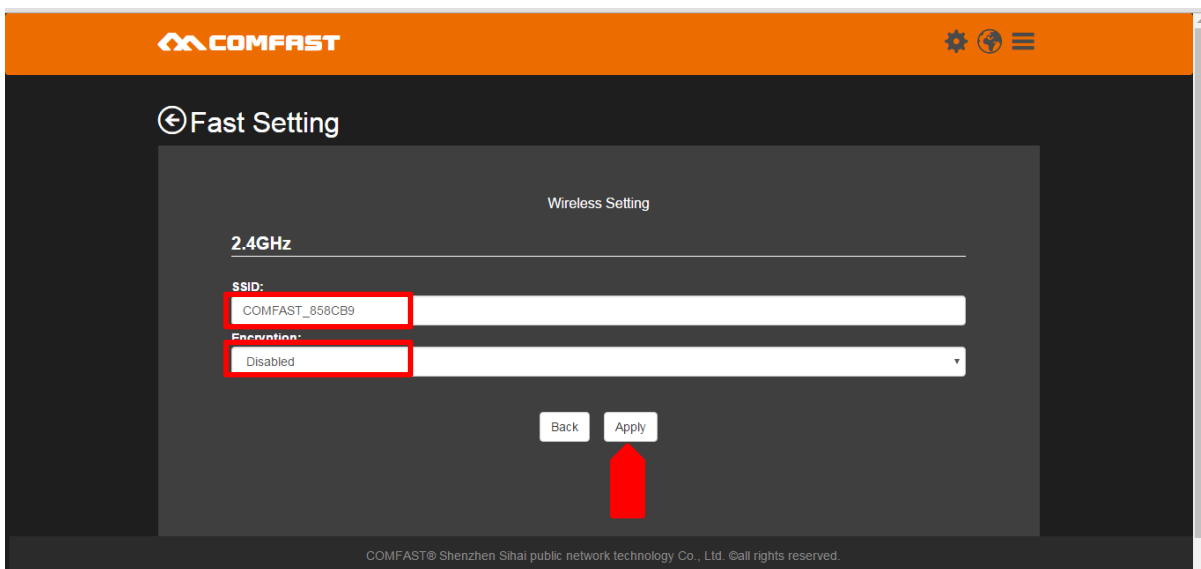
แล้วกด Apply



The screenshot shows the 'Wireless Basic Setting' page in the COMFAST web interface. The '2.4GHz' section is active. The 'Wireless' dropdown is set to 'Enabled'. The 'SSID' field contains 'COMFAST\_858CB9'. The 'Encryption' dropdown is set to 'WPA2-PSK'. The 'Encryption Key' field contains six dots. The 'Apply' button is highlighted with a red arrow.


COMFAST © Shenzhen Sihai public network technology Co., Ltd. ©all rights reserved.

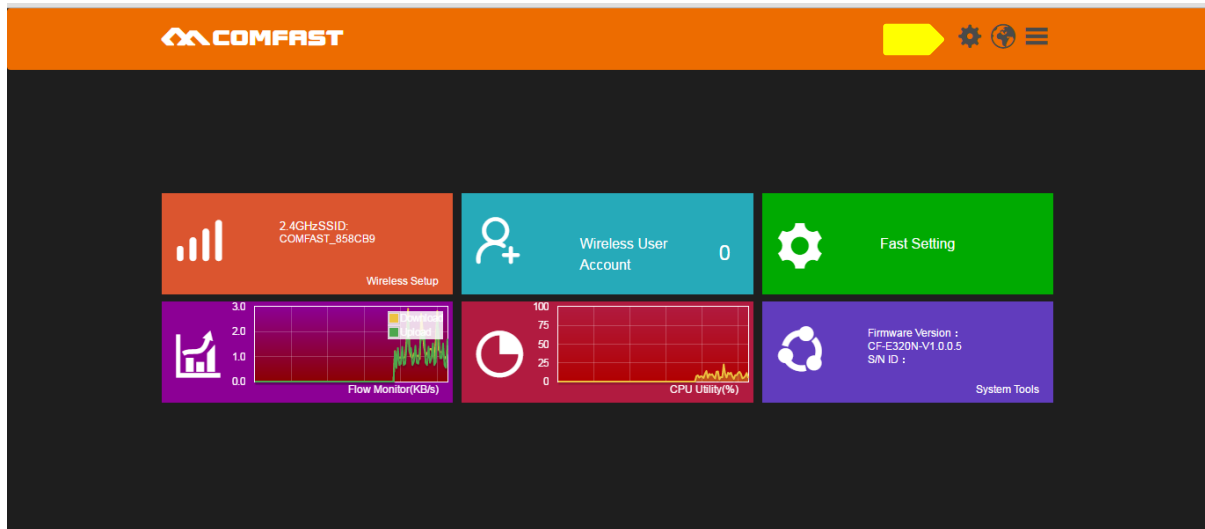
ในกรณี ถ้าใช้ร่วมกับ Hotspot ให้เลือก Encryption เป็น Disabled แล้วกด Apply



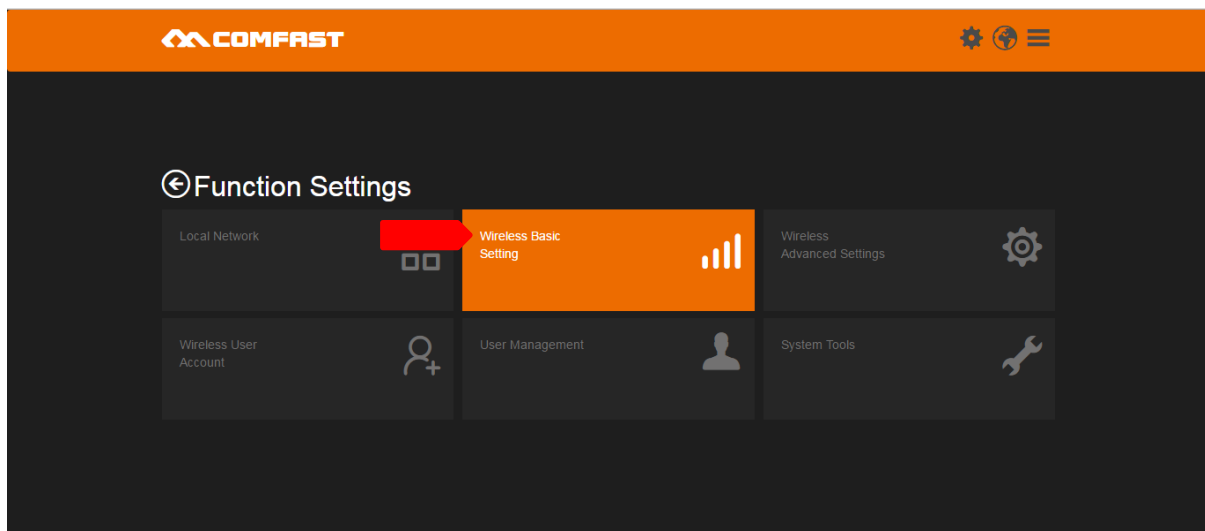
The screenshot shows the 'Fast Setting' page in the COMFAST web interface. The 'Wireless Setting' section is active. The '2.4GHz' section is active. The 'SSID' field contains 'COMFAST\_858CB9'. The 'Encryption' dropdown is set to 'Disabled'. The 'Apply' button is highlighted with a red arrow.

COMFAST © Shenzhen Sihai public network technology Co., Ltd. ©all rights reserved.

หรือไปที่ไอคอนเฟือง  ที่มุมบนขวา



แล้วเลือก Wireless Basic Setting

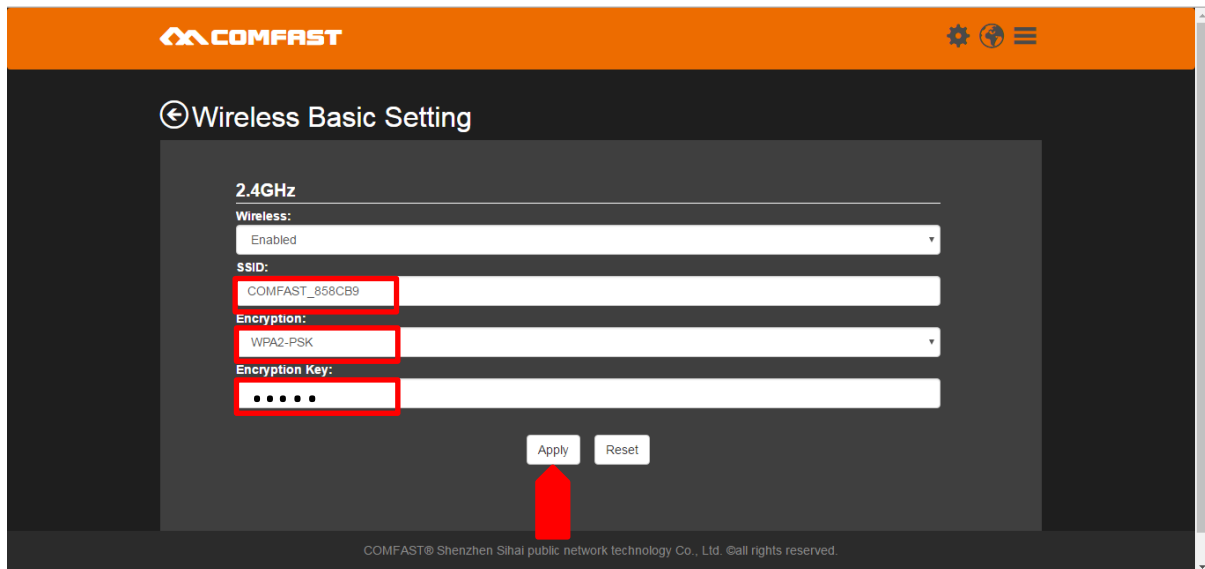


เปลี่ยนชื่อที่ช่อง SSID : ตามที่เราต้องการ

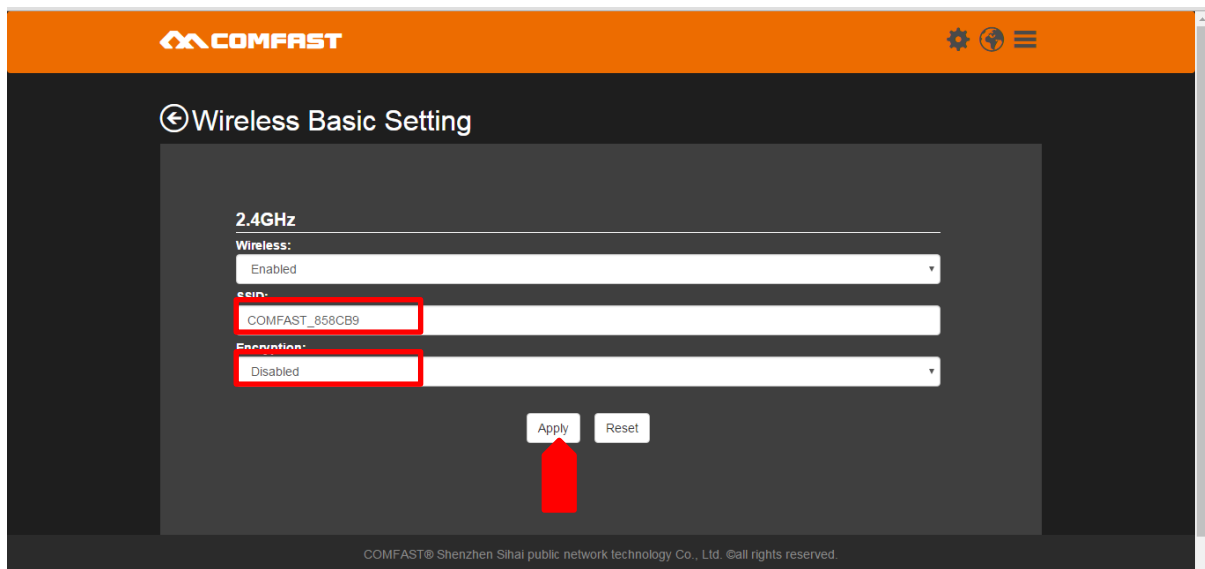
Encryption : เลือก WPA2-PSK

Encryption Key : Password

แล้วกด Apply




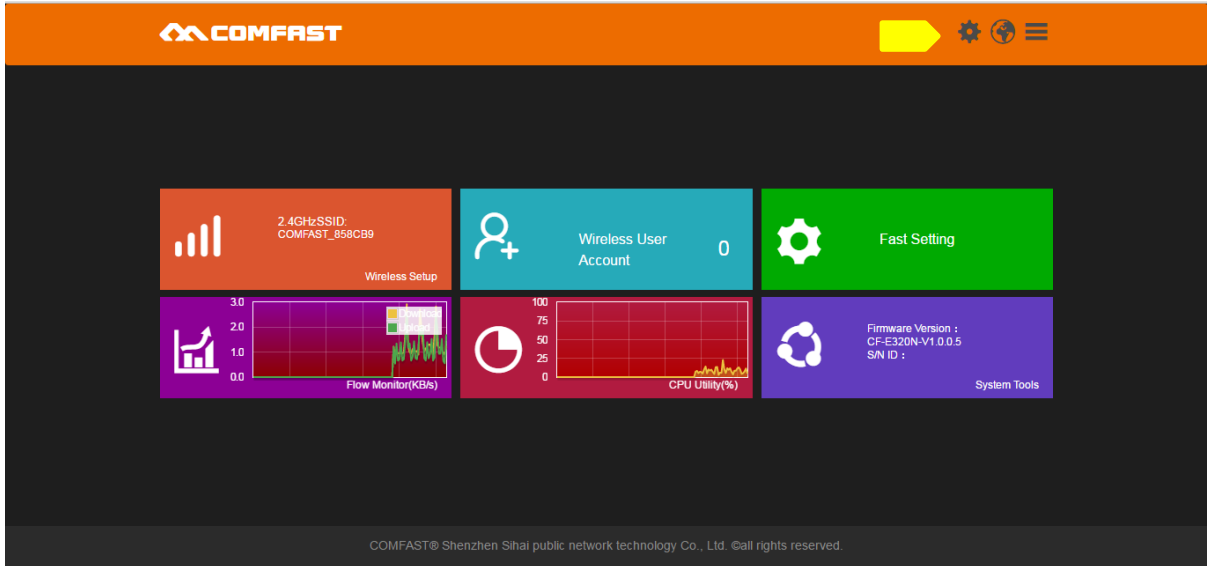
ถ้าใช้ร่วมกับ Hotspot ให้เลือก Encryption เป็น Disabled แล้วกด Apply



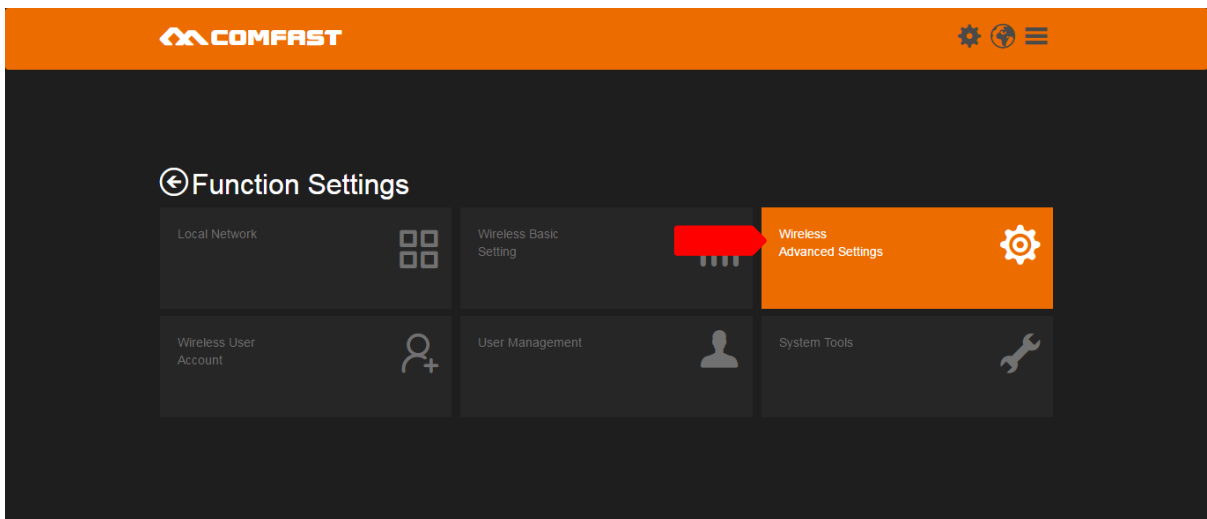


# ตั้งค่า Camfast

ไปที่ไอคอนเฟือง  ที่มุมบนขวา



ให้เลือก Wireless Advanced Settings

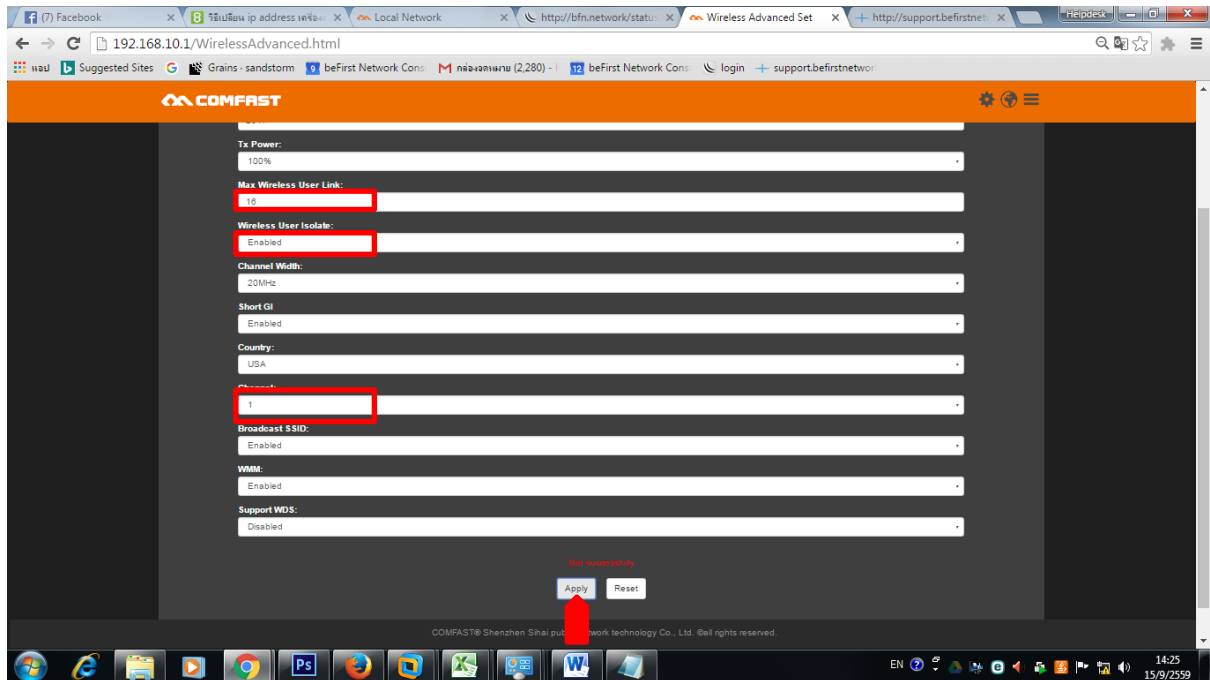


ให้ Max Wireless User Link : 16

Wireless User Isolate : Enabled

Channel : ถ้ามี AP มากกว่า 1 ตัว ควรตั้ง Channel ให้ห่างกัน อย่างน้อย 3-5

Channel



แล้วกด Apply แล้ว จะมี Set successfully ขึ้นมา แสดงว่าได้ตั้งค่าที่เราต้องการเป็นที่เรียบร้อยแล้ว