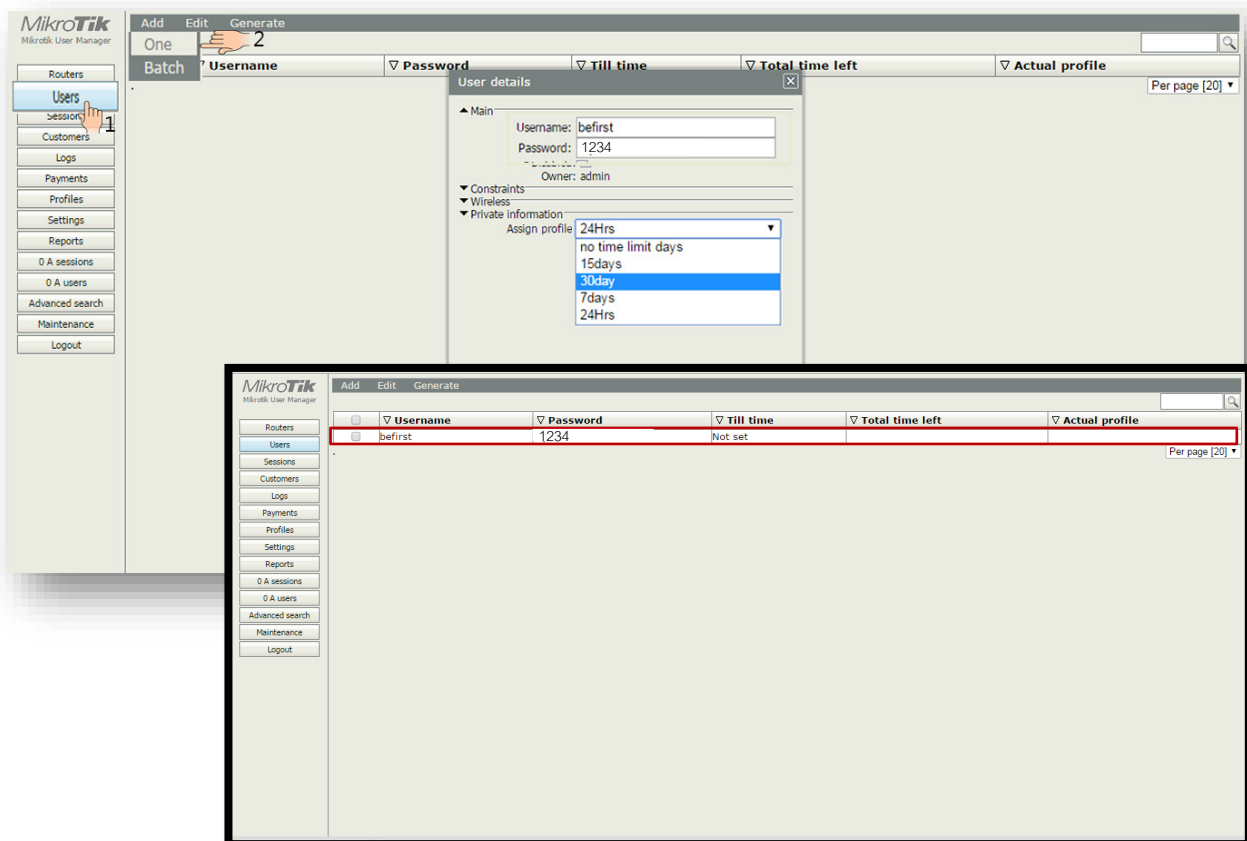


## วิธีการสร้าง User

มี 2 วิธี

- 1 แบบ One คือในหนึ่งครั้งจะทำการสร้างแค่ 1 User และ 1 password
- 2 แบบ Batch คือในการสร้างหนึ่งครั้งสามารถสร้างได้กว่าหลาย User และ หลาย password

**ตัวอย่าง1** วิธีการสร้าง 1 User โดยกำหนดให้ User : befirst และ Password : 1234 และเลือกโปรไฟล์ 30day



## ตัวอย่าง2 วิธีการสร้าง 6 User (number of users) โดยกำหนดให้

User : ให้สุ่มตัวอักษร 6 ตัว (Username length)

Password : ให้สุ่มตัวอักษร 6 ตัว (Password length)

และเลือกโปรไฟล์ 30day

The screenshot shows the MikroTik User Manager web interface. The 'Users' tab is selected in the left sidebar. The main area displays a table with columns for Username and Password. A 'User details' dialog box is open, showing configuration options for a user profile. A text box with a black border contains the following text:

จะมีหน้าต่างของ User details ขึ้นมา

1. number of users : กำหนดจำนวน User ที่ต้องการ
2. Username length: กำหนดจำนวนรายชื่อที่ต้องการ
3. Password length : กำหนดจำนวนรหัสผ่านที่ต้องการ
4. Assign profile: เลือก package ที่ต้องการให้บริการ
5. กด add

แสดงผล



The screenshot shows the MikroTik User Manager web interface with the 'Users' tab selected. A red box highlights the generated user list in the table:

| Username | Password         |
|----------|------------------|
| befirst  | 1q2w3ebefirst123 |
| uta7bi   | yegeia           |
| 2qdb3e   | 33xwvz2          |
| 9fbinq   | wxyuy92          |
| k4pnap   | gafmvp           |
| lafsgeb  | rmz2xmc          |
| e8wd63   | h3ra6g           |